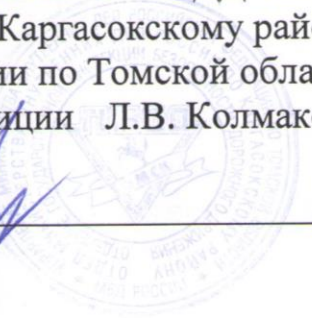




«СОГЛАСОВАНО»
Глава Каргасокского поселения
Д. Е. Барышев

«СОГЛАСОВАНО»
Начальник ОГИБДД ОМВД

России по Каргасокскому району
УМВД России по Томской области
Капитан полиции Л.В. Колмакова



УТВЕРЖДЕНО

Заведующим МБДОУ
«Павловский д/с №15»

Е.А. Петлина/
августа 2024 г



ПАСПОРТ

дорожной безопасности образовательной организации
МБДОУ «Павловский д/с №15»

на 2024-2025 учебный год

Общие сведения

Тип образовательной организации: Детский сад

Юридический адрес: 636756, Томская область, Каргасокский район, село Павлово, улица Центральная, 7

Фактический адрес: 636756, Томская область, Каргасокский район, село Павлово, улица Центральная, 7

Заведующий МБДОУ: Петлина Елена Анатольевна,

телефон: +7(38253)31-1-34

Старший воспитатель: Аржаник Светлана Ивановна

Ответственные работники

муниципального органа

образования: Главный специалист ресурсно-технического отдела УООиП,

Костарева Ирина Сергеевна

Телефон: +7(38253)2-18-90

Ответственные от

Госавтоинспекции: Инспектор по пропаганде БДД ОГИБДД ОМВД России по «Каргасокскому району» Фомина Наталья Олеговна

Телефон: +7(38253)2-17-93

Ответственные работники

за мероприятия по профилактике

детского травматизма: Старший воспитатель,

Аржаник Светлана Ивановна Телефон: +7(38253)31-1-34

Руководитель или ответственный работник дорожно-эксплуатационной организации, осуществляющей содержание улично-дорожной сети (УДС):

Заместитель Главы Каргасокского поселения

Рудаков Алексей Александрович

Телефон: +7(38253)2-17-93

Руководитель или ответственный работник дорожно-эксплуатационной организации, осуществляющей содержание технических средств

организации дорожного движения (ТСОДД):

Электромонтажник,

Карбин Игорь Владимирович

8(38253)-2-11-62

Количество обучающихся (учащихся, воспитанников): 30

Наличие уголка по БДД: Группы (младшая, старшая разновозрастная группа)

Наличие помещения по БДД: нет

Наличие автогородка (площадки) по БДД: нет

Наличие автобуса в образовательной организации: нет

Время работы в образовательной организации:

7:30 – 18:30

Телефоны оперативных служб:

Пожарная охрана	-01 (101) 2-12-01
Полиция	-02 (102)
Скорая медицинская помощь	-03 (103)
Служба газа	-04 (104)

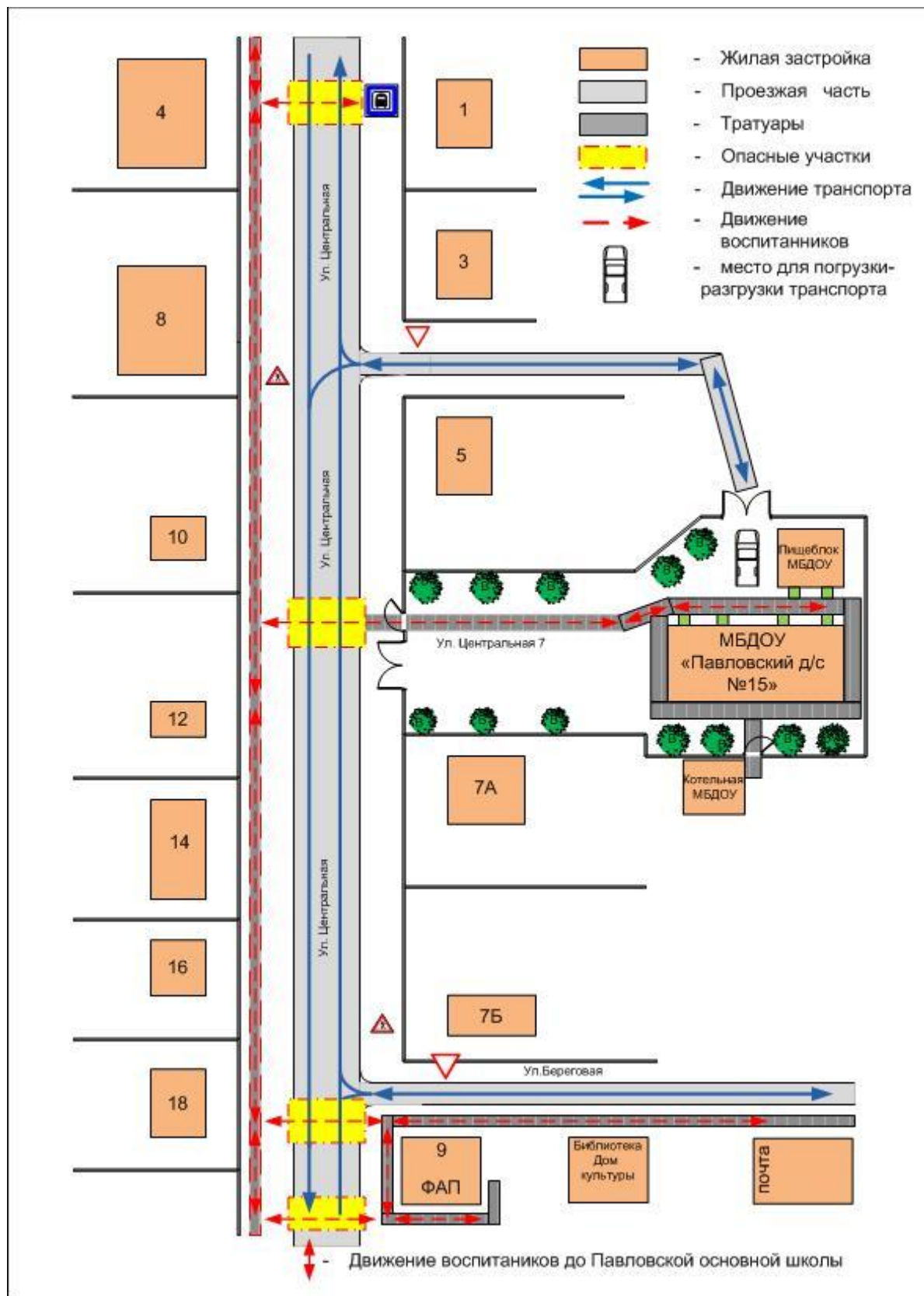
Содержание

I. План-схемы образовательной организации (сокращение – ОО).

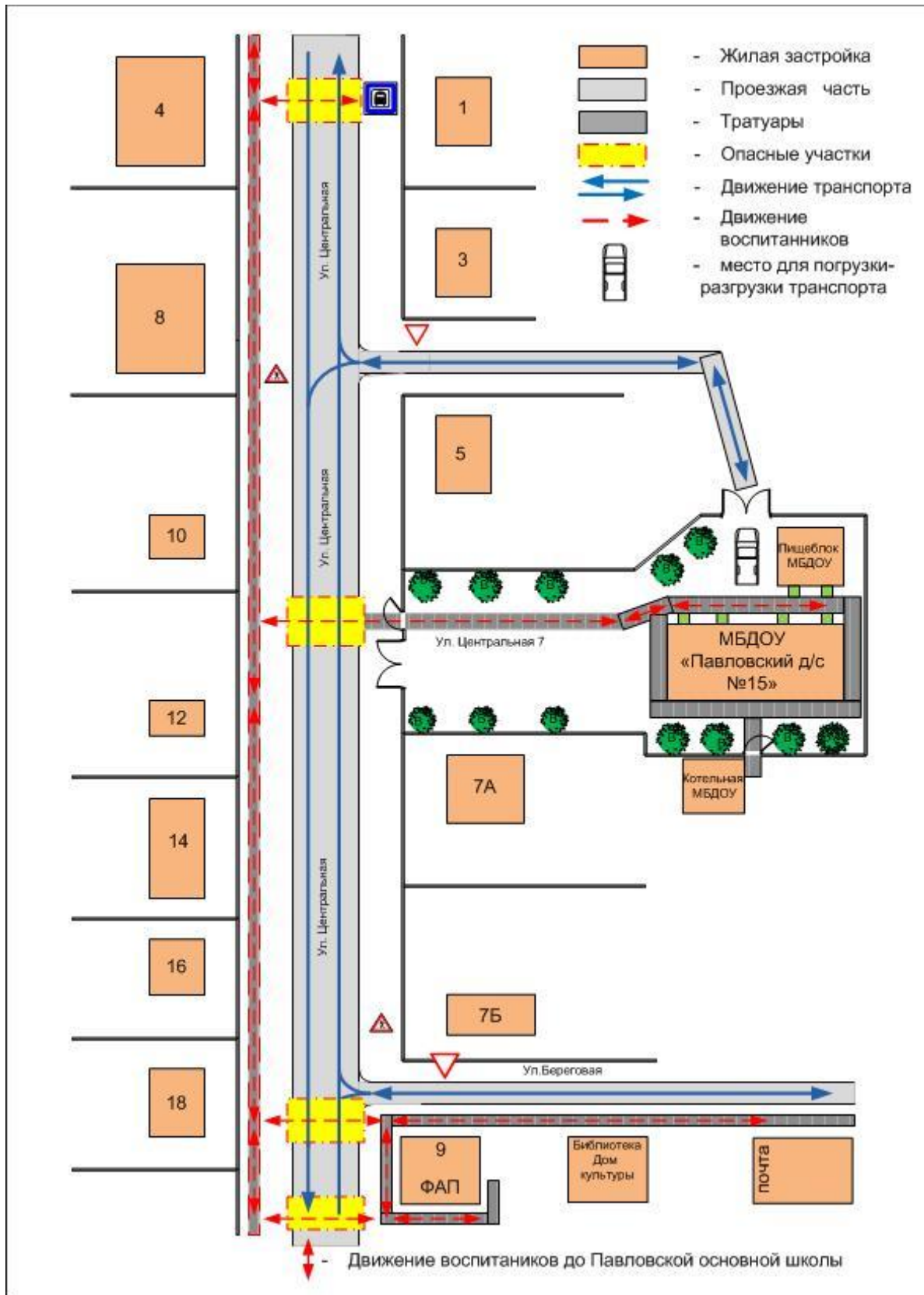
1. Район расположения образовательной организации, пути движения транспортных средств и детей (воспитанников).
2. Маршруты движения организованных групп детей от образовательной организации к стадиону, парку или спортивно-оздоровительному комплексу.
3. Пути движения транспортных средств к местам разгрузки/погрузки и рекомендуемые безопасные пути передвижения детей по территории образовательной организации.
4. Условные обозначения к план - схеме образовательной организации

I. План-схема образовательной организации

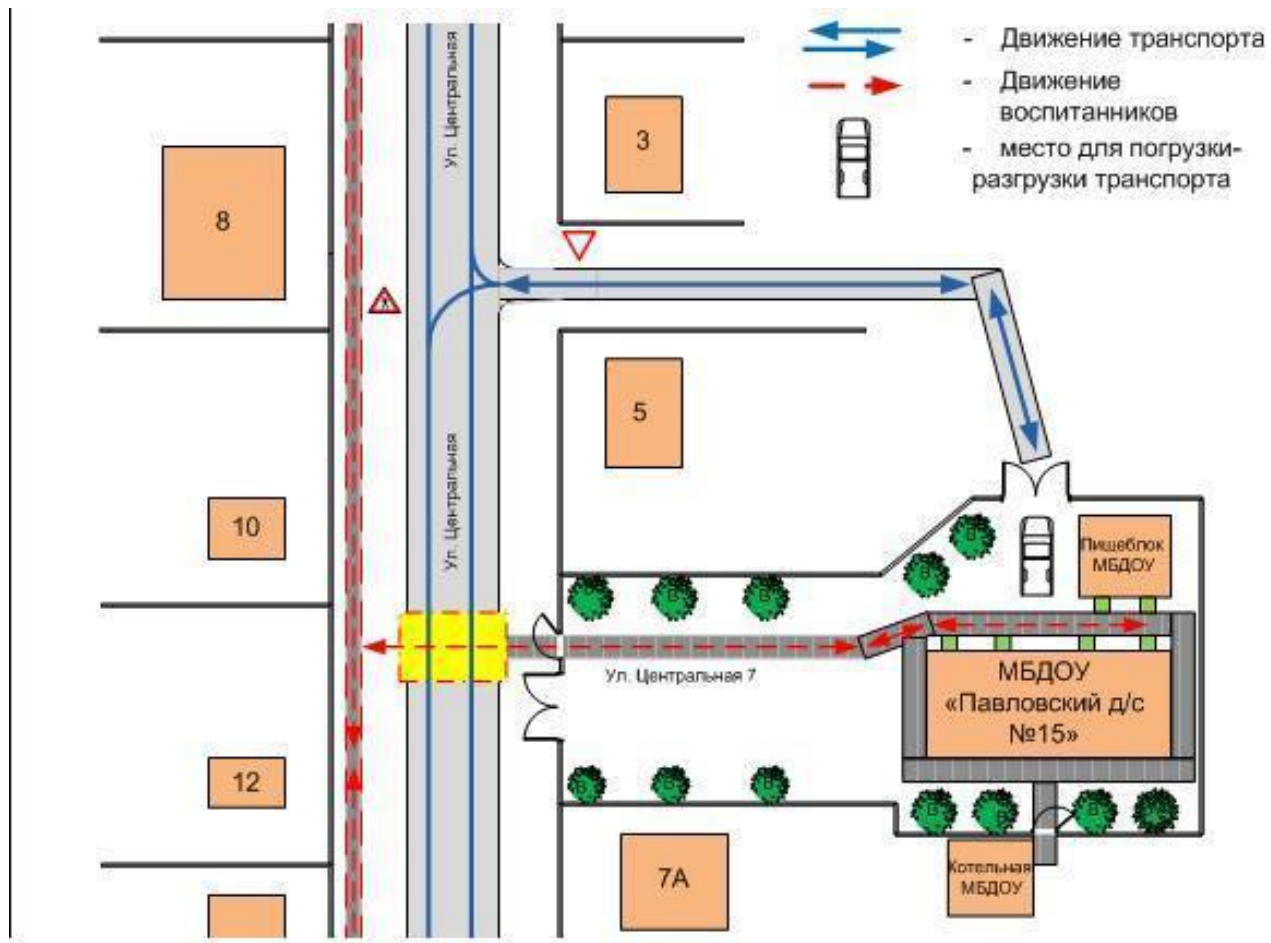
1. Район расположения образовательной организации, пути движения транспортных средств и детей (воспитанников)



2. Маршруты движения организованных групп детей от образовательной организации к стадиону, парку или спортивно-оздоровительному комплексу



3. Пути движения транспортных средств к местам разгрузки/погрузки и рекомендуемые безопасные пути передвижения детей по территории образовательной организации



Примечание: Въезд транспорта на территорию детского сада допускается (со стороны Пищеблока)

4. Условные обозначения к план - схеме образовательной организации



Знак «Дети»



Знак «Уступите дорогу»



Знак «Место остановки автобуса и (или) троллейбуса»

